

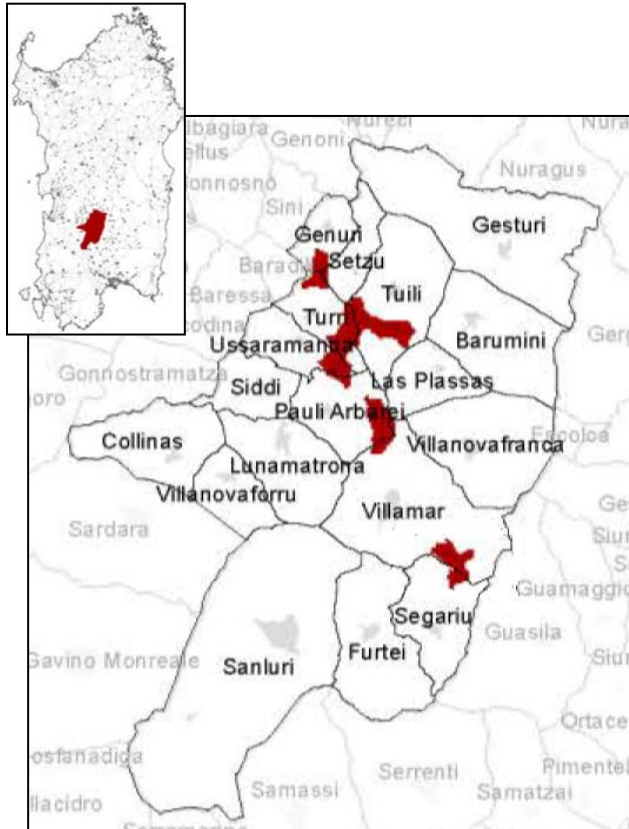


Seminario Nazionale per l'approfondimento degli aspetti tecnici relativi al
Deposito Nazionale e Parco Tecnologico (ex art. 27, co. 4 D.lgs. n. 31/2010 e ss.mm.ii.)

INTERVENTO DEL PARTECIPANTE:

Andrea Soriga – Unione Comuni Marmilla

Regione Sardegna, 28 settembre 2021



Fattori espressi a scala di immediato contesto territoriale

- Propensione allo sviluppo e diffusione di incendi (contesto)
- Incompatibilità di scala con l'assetto insediativo d'ambito
- Presenza di produzioni agrarie di particolare qualità e tipicità (produzione cerealicola e filiera; produzione zafferano DOP Sardegna e filiera)
- Presenza del previsto Parco regionale della Giara
- Presenza Immobili ed aree di notevole interesse pubblico vincolate (*Giara, Castello Las Plassas, Bene Unesco Su Nuraxi*)

Fattori espressi alla scala di ambito locale

- Propensione allo sviluppo e diffusione di incendi (locale)
- Presenza di corsi d'acqua e relative fasce di rispetto individuati come Beni paesaggistici
- Presenza di settori interessati da condizioni di pericolosità idrogeologica e di falda idrica superficiale
- Presenza di specie floro/faunistiche tutelate
- Presenza di corridoi di connessione nell'ambito della rete ecologica locale
- Presenza di testimonianze archeologiche
- Presenza di elementi di connessione tra nodi della rete insediativa locale
- Percepibilità da punti di vista sensibili (centri abitati / punti panoramici tutelati)



Aree CNAPI SU65 , SU45 , SU77 , SU44 Fattori di incoerenza territoriale

alcuni esempi significativi:

Presenza di testimonianze archeologiche

L'indagine condotta sulla documentazione cartografica-bibliografica disponibile ha evidenziato:

- la presenza diretta all'interno delle aree individuate di numerose testimonianze archeologiche attualmente riconosciute.
- un potenziale archeologico del contesto territoriale di grado medio-alto



AREA CNAPI	BENI ARCHEOLOGICI CENSITI
SU77	Nuraghe <u>monotorre Domu S'Orcu</u>
SU77	Nuraghe <u>monotorre Genna Obinu</u>
SU77	Nuraghe <u>monotorre Is Argiolas</u>
SU77	Nuraghe <u>monotorre Is Funtanas</u>
SU77	Nuraghe <u>monotorre Mollargiu</u>
SU77	Nuraghe complesso <u>Mollargiu II</u>
SU77	Tomba dei giganti <u>Mollargiu I</u>
SU77	Tomba dei giganti <u>Mollargiu II</u>
SU45	Nuraghe <u>monotorre Sirissi</u>
SU65	Nuraghe <u>monotorre Saduru</u>
SU45	<u>Sirissi</u> insediamento romano
SU45	<u>Sioru</u> insediamento romano
SU65	Nuraghe <u>monotorre Furconi Pardu</u>
SU65	Nuraghe <u>monotorre Perda Piscaba</u>
SU65	Nuraghe <u>monotorre Sa Corti de Sa Mandara</u>
SU65	Nuraghe <u>monotorre Matta Sattania</u>



Unione Comuni Marmilla

alcuni esempi significativi:

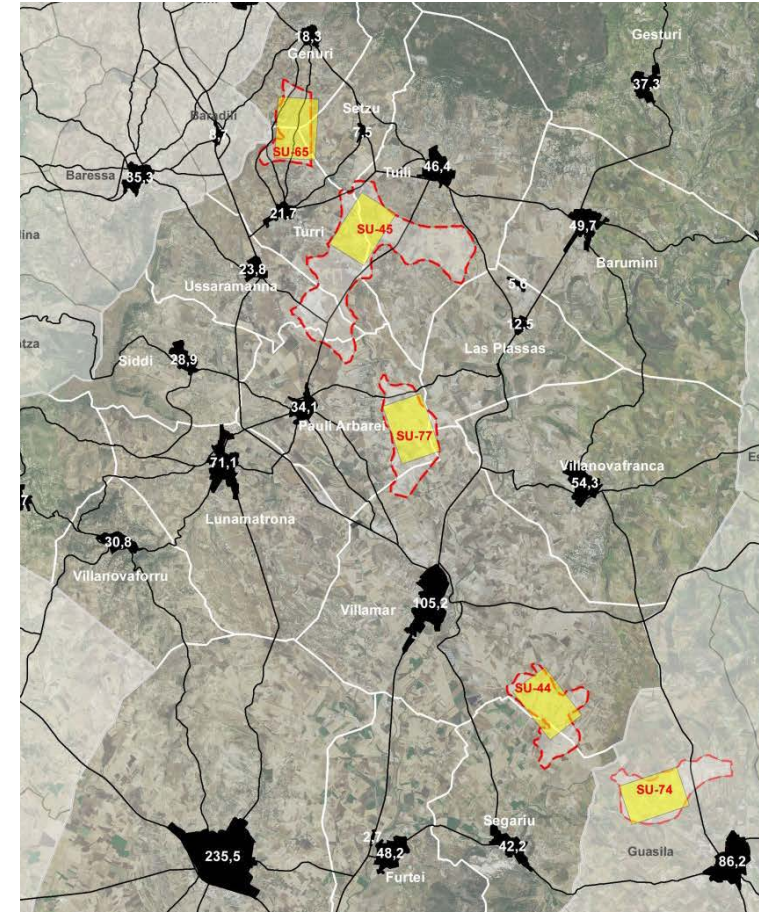
Incompatibilità di scala con l'assetto insediativo d'ambito

Risalta la forte contrapposizione in termini dimensionali tra il carattere di dispersione microurbana-rurale che caratterizza l'assetto insediativo tradizionale d'ambito rispetto alla cospicua (circa 150 ha) prevista per il Deposito Nazionale.

Il Deposito Nazionale, per le sue caratteristiche fisico-spaziali, oltre che per la sua natura, risulta un'infrastruttura fuori scala e decontestualizzato rispetto alla struttura insediativa tradizionale della Marmilla.

Are CNAPI SU65 , SU45 , SU77 , SU44 Fattori di incoerenza territoriale

COMUNE	HA
Barumini	49,7
Collinas	32,7
Genuri	18,3
Gesturi	37,3
Las Plassas	12,5
Lunamatrona	71,1
Pauli Arbarei	34,1
Segariu	42,2
Setzu	7,5
Siddi	28,9
Tuili	46,4
Turri	21,7
Turtei	48,2
Ussaramanna	23,8
Villamar	105,2
Villanovaforru	30,8
Villanovafranca	54,3
MEDIA	39,10





Aree CNAPI SU65 , SU45 , SU77 , SU44 Fattori di incoerenza territoriale

alcuni esempi significativi:

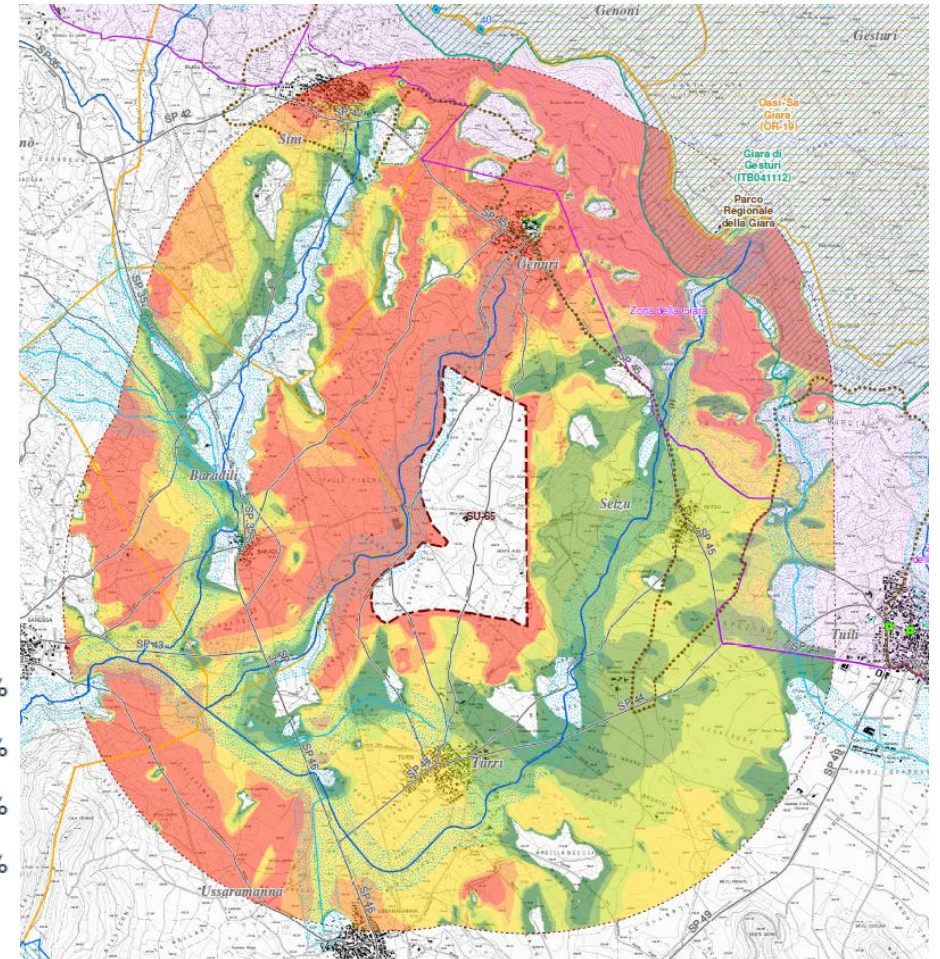
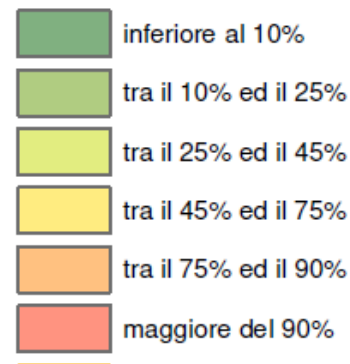
Percepibilità da punti di vista sensibili

Le analisi rilevano condizioni di visibilità particolarmente elevata delle aree CNAPI considerate in relazione all'immediato contesto di relazione delle stesse.

Tale condizione amplifica in misura rilevante la prevedibile interferenza in termini percettivi delle eventuali opere rispetto ad un contesto di estrema sensibilità in termini:

- paesaggistico storico-culturali
- paesaggistico ambientali e territoriali
- urbanistico-insediativi

Analisi di Intervisibilità (% di superficie visibile)





Are CNAPI SU65 , SU45 , SU77 , SU44 *Fattori di incoerenza territoriale*

alcuni esempi significativi:

Interferenza rispetto alla funzionalità e agli equilibri della rete ecologica d'ambito e locale

Condizioni segnalate di sensibilità ecologica delle aree:

- ricorrenza di corridoi ambientali di connessione tra i nodi della rete ecologica costituiti da importanti aree naturalistiche tutelate (siti Natura 2000, istituti di tutela e aree di interesse ambientale regionali);
- presenza di numerose specie faunistiche, endemiche e tutelate ai sensi della dir. 92/43/CEE, dir. 2009/147/CE.

