



Come si svolge il Seminario Nazionale

Iolanda Romano

Esperta di processi partecipativi e Fondatrice di Avventura Urbana

Sessione Lazio, 9 -10 novembre 2021

Perché un Seminario Nazionale?

La pubblicazione della **Carta Nazionale delle Aree Potenzialmente Idonee** (CNAPI) ha rappresentato il **momento di avvio**, e non di conclusione, della procedura di localizzazione. Si è aperta, infatti, una fase di **ampia consultazione pubblica**, come previsto dal D.lgs. n. 31/2010 e ss.mm.ii.

Il **Seminario Nazionale** ha l'obiettivo di **approfondire** con tutti i soggetti interessati **gli aspetti tecnici del progetto del Deposito Nazionale dei rifiuti radioattivi e Parco Tecnologico**.

Seminario Nazionale



La promozione del Seminario Nazionale



Avviso

Il **3 agosto 2021** Sogin pubblica un **avviso di avvio dei lavori** del Seminario Nazionale sul sito depositonazionale.it, su 5 quotidiani nazionali e su quelli locali a maggior diffusione nelle aree CNAPI.



Inviti e Iscrizioni

Il **10 agosto 2021** Sogin ha invitato, con una **lettera** trasmessa via PEC, a partecipare e intervenire al Seminario i soggetti individuati sulla base di quanto previsto dall'art. 27, co. 4 del D.lgs. 31/2010, nonché tutti coloro che hanno partecipato alla consultazione pubblica. ► Le iscrizioni si sono chiuse il 30 settembre 2021, dopo una proroga voluta per favorire la massima partecipazione.

I partecipanti

- I **portatori di interessi qualificati**, ex art. 27, co. 4, del D.lgs. 31/2010
 - ✓ Ministeri coinvolti
 - ✓ ISIN
 - ✓ Presidenti delle Regioni, Province e Comuni interessate dalla proposta di CNAPI
 - ✓ UPI e ANCI
 - ✓ Associazioni degli Industriali delle Province interessate
 - ✓ Associazioni sindacali maggiormente rappresentative sul territorio
 - ✓ Università ed Enti di ricerca presenti nei territori interessati
- I **soggetti**, non espressamente elencati nel Decreto, **che hanno partecipato alla consultazione pubblica** presentando regolarmente osservazioni, già pubblicate su deposizionazionale.it.

Altri soggetti interessati al processo di localizzazione hanno potuto trasmettere a Sogin memorie scritte e documenti che saranno considerati nell'ambito dei lavori (ex art. 10, L. 241/1990)

Le sessioni



#1

SESSIONE NAZIONALE

interventi dei soggetti di livello nazionale che esprimono istanze di carattere generale e/o locale



#6

SESSIONI TERRITORIALI

interventi dei soggetti appartenenti alle Regioni individuate nella CNAPI, che esprimono istanze di carattere generale e/o locale

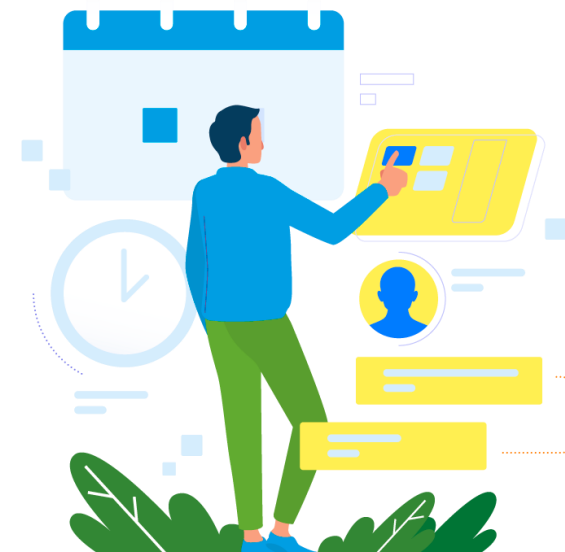
La strutturazione delle sessioni

1. Introduzione dei lavori e **interventi di esperti e degli stakeholder registrati**
2. Un momento in cui Sogin commenta le osservazioni e proposte tecniche pervenute, per poi lasciare il resto dello spazio al confronto. Tali **considerazioni sono rese disponibili su www.seminariodepositonazionale.it almeno 4 giorni prima di ciascuna sessione territoriale**, come ulteriore impegno della Società in termini di trasparenza e condivisione delle informazioni
3. Possibilità di **trasmettere domande durante la diretta dei lavori**

Al fine di garantire un **equilibrio nella rappresentanza degli stakeholder**, è previsto che durante la sessione prenda parola **un solo rappresentante** per ciascuna Pubblica Amministrazione, Ente, Società o Associazione, anche nel caso in cui abbia presentato più osservazioni e/o proposte tecniche durante la consultazione pubblica.

Il calendario degli incontri

✓ 7 settembre 2021	Plenaria di apertura dei lavori
✓ 14 settembre 2021	Sessione nazionale
✓ 15 settembre 2021	Sessione territoriale Sicilia
✓ 28 settembre 2021	Sessione territoriale Sardegna
✓ 26 ottobre 2021	Sessione territoriale Basilicata e Puglia
✓ 3 novembre 2021	Sessione territoriale Toscana
✓ 9 - 10 novembre 2021	Sessione territoriale Lazio
15 - 16 novembre 2021	Sessione territoriale Piemonte
24 novembre 2021	Plenaria di chiusura dei lavori



I lavori della sessione Lazio (così come per il Piemonte) proseguono il giorno successivo per dare spazio a tutti gli stakeholder registrati di intervenire con un proprio contributo.

Alla sessione Lazio intervengono anche i soggetti che non hanno avuto modo di svolgere il loro intervento nelle proprie sessioni territoriali di riferimento, o che non hanno potuto beneficiare della proroga della scadenza per le iscrizioni, ma che hanno aderito secondo procedura.

La prima giornata

10.05 - Saluti istituzionali / Pietro Nocchi, Provincia di Viterbo, Presidente

10.15 - Il ruolo di garanzia dell'ISIN nel procedimento di partecipazione e localizzazione / Nadia Cipriani, Responsabile Sezione Depositi Rifiuti Radioattivi, ISIN

10.25 - La pericolosità sismica / Andrea Morgante, Esperto Sismologo Senior, Sogin

10.40 - Interventi degli stakeholder

- **Vanessa Ranieri**, Comitato di Corchiano e della Tuscia
- **Alessandro de Carolis**
- **Francesco Rosi**, Comitato MaremmaViva
- **Alecsei Peter Sorokin**, Consorzio turistico di Pescia Romana

11.20 - La gestione dei rifiuti radioattivi non energetici / Nadia Cherubini, Presidente Nucleco

11.30 - Interventi degli stakeholder

- **Andrea Ronci**, FLAEI – CISL
- **Elena Foddai**
- **Nicola Riitano**, Legambiente Lazio

12.00 - Attività di monitoraggio radiologico e ambientale / Elena Bunone, Esperto Senior Ambiente per il Deposito,

12.10 - Interventi degli stakeholder

- **Francesco Lorandi**
- **Angelo Di Giorgio**, Montalto Futura, Presidente
- **Alfiero Grandi**, Società Cooperativa Il Chiarone

12.40 - L'Ordine di Idoneità / Michele Rosati, Responsabile Qualifica di sito e Geologia applicata, Sogin

12.55-13.30 - Domande e risposte e conclusione dei lavori della mattina

La prima giornata

P
O
M
E
R
I
G
I
O

14.30 - *Intervento dei Comuni di Ischia di Castro, Montalto di Castro, Tessennano e Tuscania* / **Andrea Talenti**, Delegato dei Comuni

15.10 - *Esperienza internazionale: Paesi Bassi* / **Stefania Uras**, Responsabile progettazione Deposito Nazionale e Parco Tecnologico, Sogin

15.20 - *Interventi degli stakeholder*

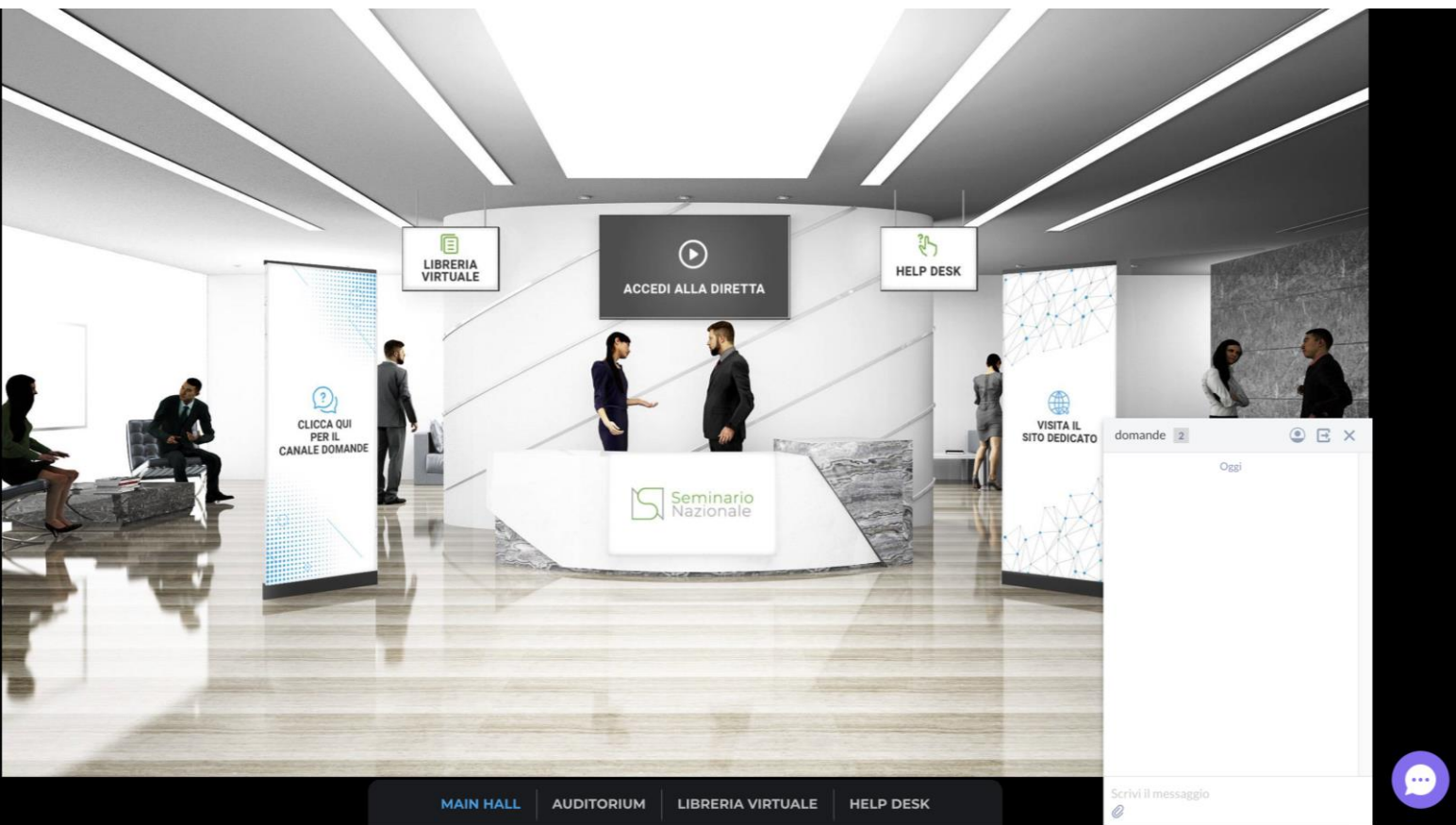
- **Giovanni Ruffini**, Comune di Campagnatico
- **Simona Fabiani**, CGIL Confederale
- **Giovanni Daga**, Sindaco di Nuragus
- **Marzia Marzoli**, Italia Nostra Onlus - Sezione Etruria, Presidente

16.00 - *Osservazioni e proposte tecniche da Consultazione Pubblica* / **Fabio Chiaravalli**, Direttore Deposito Nazionale e Parco Tecnologico, Sogin

16.20 - **Domande e risposte**

16.45 - **Conclusione dei lavori del primo giorno**

Piattaforma digitale: istruzioni per invio domande e problemi tecnici



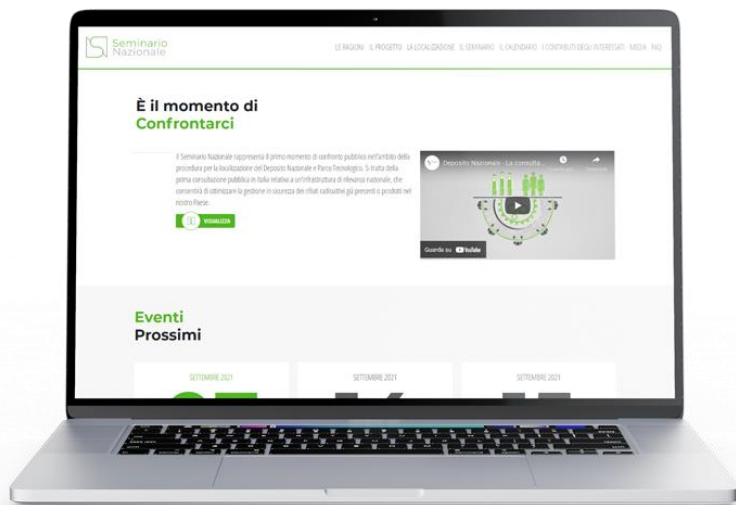
Canale Domande

- Per fare una domanda durante la diretta, clicca sull'**icona viola in basso a destra**
- Avvia la chat con **Domande per inviare uno o più quesiti ai relatori**
- Le **risposte** vengono fornite nel corso del Seminario, **non in chat**, aggregate per temi

Help Desk Tecnico

- Per problemi tecnici è disponibile un help desk accessibile dalla barra di navigazione in basso

Diretta streaming: istruzioni per invio domande



Tutti i lavori sono in diretta streaming su
www.seminariodepositonazionale.it



Fai una domanda

Se stai seguendo la diretta streaming puoi inviarci la tua richiesta di informazione o la tua domanda all'indirizzo email

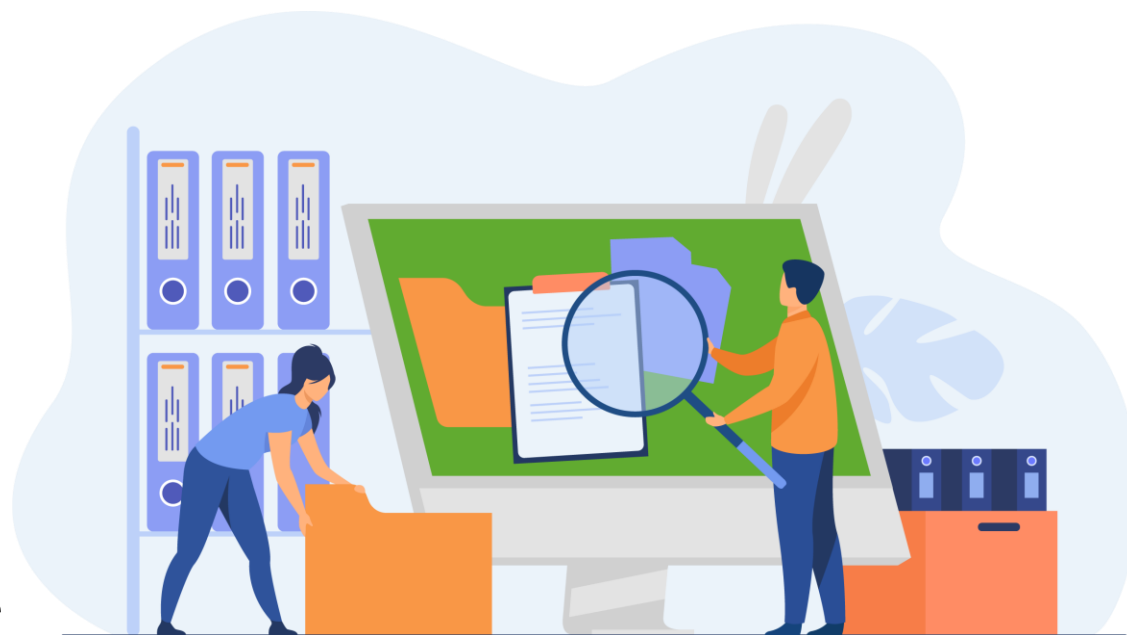
domande@seminariodepositonazionale.it

La restituzione dei lavori

Al termine di ciascuna sessione, viene redatto un report dei lavori, reso disponibile al pubblico nei giorni successivi.

A conclusione di tutte le sessioni, viene predisposto un documento di **restituzione complessiva dei lavori**, con l'indicazione delle principali osservazioni emerse in relazione ai temi trattati e dei diversi attori che hanno partecipato al Seminario Nazionale.

Il Resoconto finale verrà pubblicato, insieme agli **Atti** del Seminario, il **15 dicembre 2021**, dando avvio alla successiva fase di trasmissione di ulteriori osservazioni da parte dei portatori di interessi qualificati.





GRAZIE PER L'ATTENZIONE