



## **Come si svolge il Seminario Nazionale**

**Iolanda Romano**

Esperta di processi partecipativi e Fondatrice di Avventura Urbana

**Sessione Lazio, 9 -10 novembre 2021**

## Perché un Seminario Nazionale?

La pubblicazione della **Carta Nazionale delle Aree Potenzialmente Idonee** (CNAPI) ha rappresentato il **momento di avvio**, e non di conclusione, della procedura di localizzazione. Si è aperta, infatti, una fase di **ampia consultazione pubblica**, come previsto dal D.lgs. n. 31/2010 e ss.mm.ii.

Il **Seminario Nazionale** ha l'obiettivo di **approfondire** con tutti i soggetti interessati **gli aspetti tecnici del progetto del Deposito Nazionale dei rifiuti radioattivi e Parco Tecnologico**.

## Seminario Nazionale



## La promozione del Seminario Nazionale



### Avviso

Il **3 agosto 2021** Sogin pubblica un **avviso di avvio dei lavori** del Seminario Nazionale sul sito [deposidonazionale.it](http://deposidonazionale.it), su 5 quotidiani nazionali e su quelli locali a maggior diffusione nelle aree CNAPI.



### Inviti e Iscrizioni

Il **10 agosto 2021** Sogin ha invitato, con una **lettera** trasmessa via PEC, a partecipare e intervenire al Seminario i soggetti individuati sulla base di quanto previsto dall'art. 27, co. 4 del D.lgs. 31/2010, nonché tutti coloro che hanno partecipato alla consultazione pubblica. ► Le iscrizioni si sono chiuse il 30 settembre 2021, dopo una proroga voluta per favorire la massima partecipazione.

## I partecipanti

- I **portatori di interessi qualificati**, ex art. 27, co. 4, del D.lgs. 31/2010
  - ✓ Ministeri coinvolti
  - ✓ ISIN
  - ✓ Presidenti delle Regioni, Province e Comuni interessate dalla proposta di CNAPI
  - ✓ UPI e ANCI
  - ✓ Associazioni degli Industriali delle Province interessate
  - ✓ Associazioni sindacali maggiormente rappresentative sul territorio
  - ✓ Università ed Enti di ricerca presenti nei territori interessati
- I **soggetti**, non espressamente elencati nel Decreto, **che hanno partecipato alla consultazione pubblica** presentando regolarmente osservazioni, già pubblicate su [depositonazionale.it](http://depositonazionale.it).

Altri soggetti interessati al processo di localizzazione hanno potuto trasmettere a Sogin memorie scritte e documenti che saranno considerati nell'ambito dei lavori (ex art. 10, L. 241/1990)

# Le sessioni



**#1**

## SESSIONE NAZIONALE

interventi dei soggetti di livello nazionale che esprimono istanze di carattere generale e/o locale



**#6**

## SESSIONI TERRITORIALI

interventi dei soggetti appartenenti alle Regioni individuate nella CNAPI, che esprimono istanze di carattere generale e/o locale

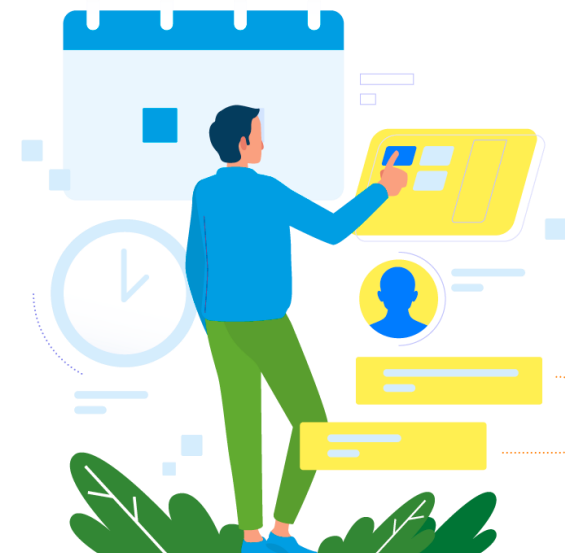
## La strutturazione delle sessioni

1. Introduzione dei lavori e **interventi di esperti e degli stakeholder registrati**
2. Un momento in cui Sogin commenta le osservazioni e proposte tecniche pervenute, per poi lasciare il resto dello spazio al confronto. Tali **considerazioni sono rese disponibili su [www.seminariodepositonazionale.it](http://www.seminariodepositonazionale.it) almeno 4 giorni prima di ciascuna sessione territoriale**, come ulteriore impegno della Società in termini di trasparenza e condivisione delle informazioni
3. Possibilità di **trasmettere domande durante la diretta dei lavori**

Al fine di garantire un **equilibrio nella rappresentanza degli stakeholder**, è previsto che durante la sessione prenda parola **un solo rappresentante** per ciascuna Pubblica Amministrazione, Ente, Società o Associazione, anche nel caso in cui abbia presentato più osservazioni e/o proposte tecniche durante la consultazione pubblica.

## Il calendario degli incontri

✓ 7 settembre 2021	Plenaria di apertura dei lavori
✓ 14 settembre 2021	Sessione nazionale
✓ 15 settembre 2021	Sessione territoriale Sicilia
✓ 28 settembre 2021	Sessione territoriale Sardegna
✓ 26 ottobre 2021	Sessione territoriale Basilicata e Puglia
✓ 3 novembre 2021	Sessione territoriale Toscana
✓ <b>9 - 10 novembre 2021</b>	<b>Sessione territoriale Lazio</b>
15 - 16 novembre 2021	Sessione territoriale Piemonte
24 novembre 2021	Plenaria di chiusura dei lavori



**I lavori della sessione Lazio (così come per il Piemonte) proseguono il giorno successivo per dare spazio a tutti gli stakeholder registrati di intervenire con un proprio contributo.**

**Alla sessione Lazio intervengono anche i soggetti che non hanno avuto modo di svolgere il loro intervento nelle proprie sessioni territoriali di riferimento, o che non hanno potuto beneficiare della proroga della scadenza per le iscrizioni, ma che hanno aderito secondo procedura.**

## La seconda giornata

### 10.05 - *Interventi degli stakeholder*

- **Giancarlo Forti**, Fondazione Corchiano, Presidente
- **Stefania Pomante**, CGIL confederale
- **Valerio Bartocci**, Ordine di Malta
- **Stefano Pacini**

**10.45 - *Il progetto del Deposito Nazionale per la gestione del ciclo di vita dei rifiuti radioattivi* / Francesca Giacobbo**, Docente di migrazione di materiali radioattivi, Dipartimento Energia del Politecnico di Milano

### 11.00 - *Interventi degli stakeholder*

- **Rodolfo Ridolfi**, Azienda Agricola Ridolfi S.A.S
- **Alessandro Giulivi**, Sindaco di Tarquinia
- **Giovanni Turriziani**, Unindustria, Vice Presidente
- **Stefano Aluffi Pentini**, Verde Tuscia, Presidente

**11.40 - *Geologia e Geomorfologia* / Lorenzo Manni**, Esperto geologo senior, Sogin

### 11.50 - *Interventi dei comuni di Corchiano, Gallese e Vignanello, Pro-Loce Gallese e Biodistretto della via Amerina e delle Forre*

- **Xavier Santiapichi**, Delegato dei Comuni
- **Antonio Mancini**, Delegato dei Comuni
- **Marco Rossi**, Associazione Pro-Loce di Gallese, Presidente
- **Famiano Crucianelli**, Biodistretto della via Amerina e delle Forre, Presidente

### 12.40 - *Interventi degli stakeholder*

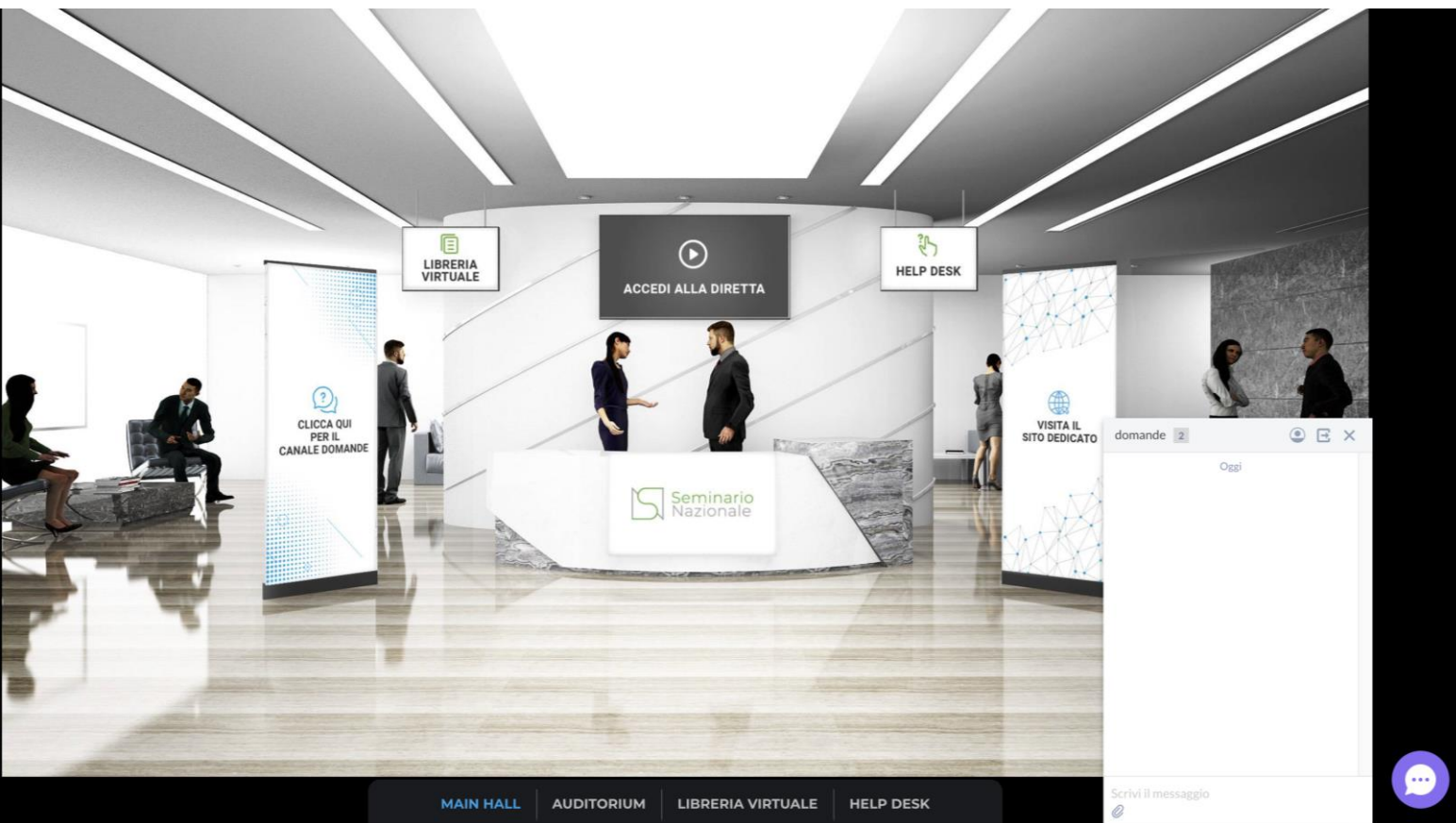
- **Raimondo Chiricozzi**, Comitato Provinciale AICS di Viterbo, Presidente

**12.50 - *Osservazioni e proposte tecniche da Consultazione Pubblica* / Fabio Chiaravalli**, Direttore Deposito Nazionale e Parco Tecnologico, Sogin

### 13.10-13.30 - Domande e risposte e Conclusione dei lavori



# Piattaforma digitale: istruzioni per invio domande e problemi tecnici



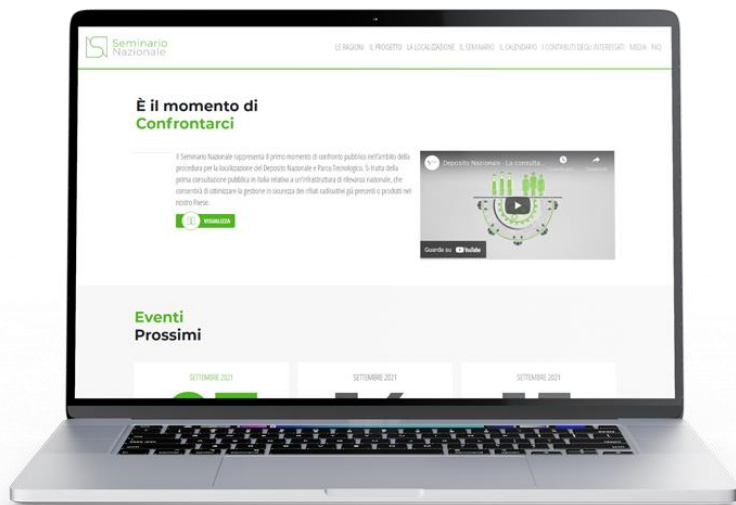
## Canale Domande

- Per fare una domanda durante la diretta, clicca sull'**icona viola in basso a destra**
- Avvia la chat con **Domande per inviare uno o più quesiti ai relatori**
- Le **risposte** vengono fornite nel corso del Seminario, **non in chat**, aggregate per temi

## Help Desk Tecnico

- Per problemi tecnici è disponibile un help desk accessibile dalla barra di navigazione in basso

## Diretta streaming: istruzioni per invio domande



Tutti i lavori sono in diretta streaming su  
[www.seminariodepositonazionale.it](http://www.seminariodepositonazionale.it)



### Fai una domanda

Se stai seguendo la diretta streaming puoi inviarci la tua richiesta di informazione o la tua domanda all'indirizzo email

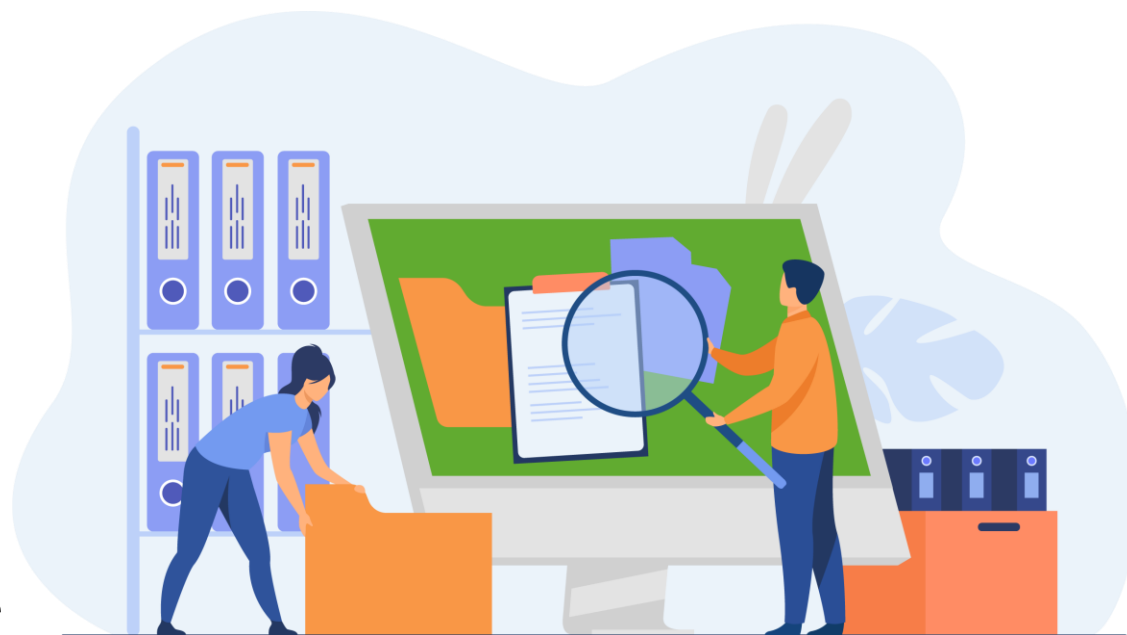
[domande@seminariodepositonazionale.it](mailto:domande@seminariodepositonazionale.it)

## La restituzione dei lavori

Al termine di ciascuna sessione, viene redatto un report dei lavori, reso disponibile al pubblico nei giorni successivi.

A conclusione di tutte le sessioni, viene predisposto un documento di **restituzione complessiva dei lavori**, con l'indicazione delle principali osservazioni emerse in relazione ai temi trattati e dei diversi attori che hanno partecipato al Seminario Nazionale.

Il Resoconto finale verrà pubblicato, insieme agli **Atti** del Seminario, il **15 dicembre 2021**, dando avvio alla successiva fase di trasmissione di ulteriori osservazioni da parte dei portatori di interessi qualificati.





GRAZIE PER L'ATTENZIONE