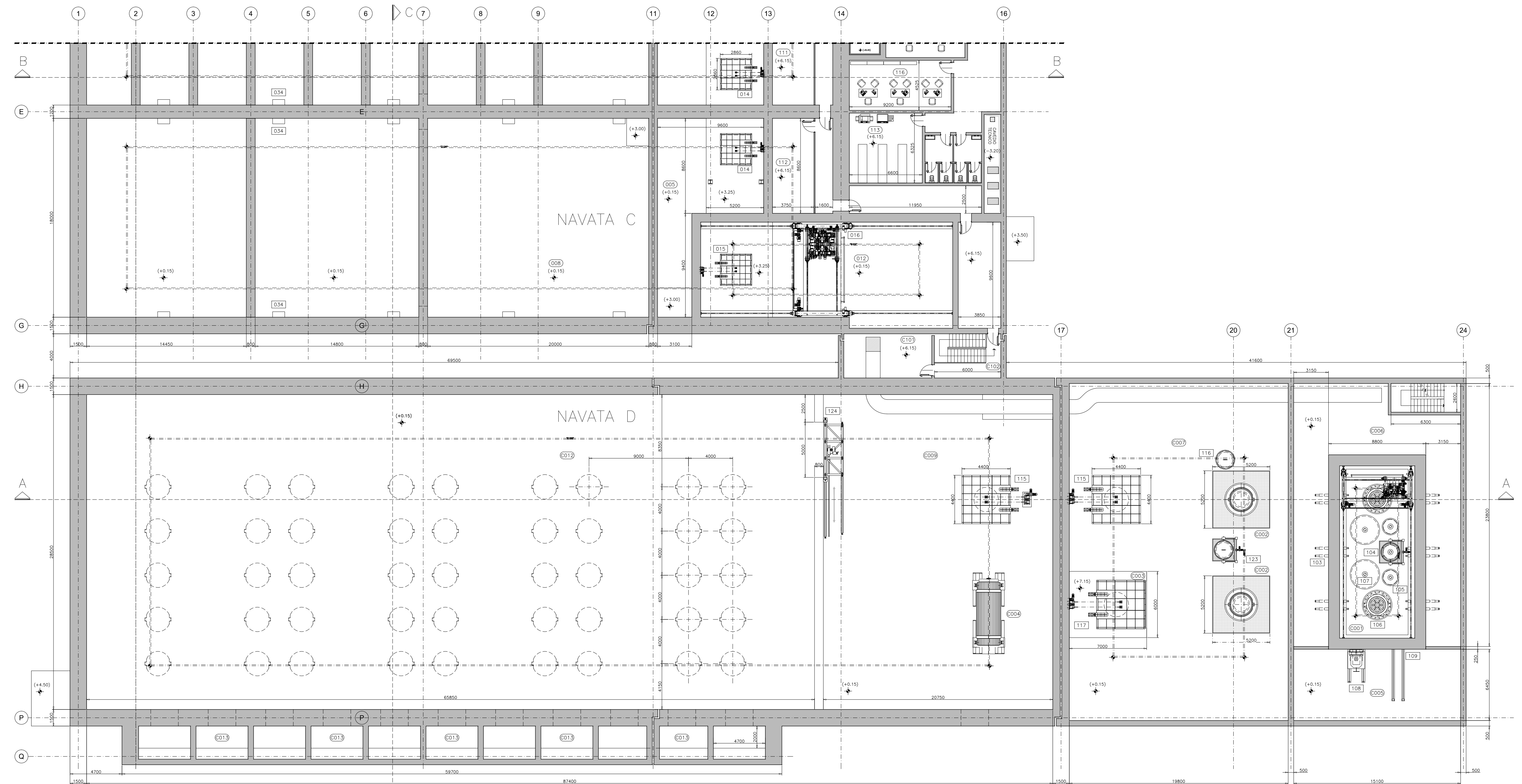
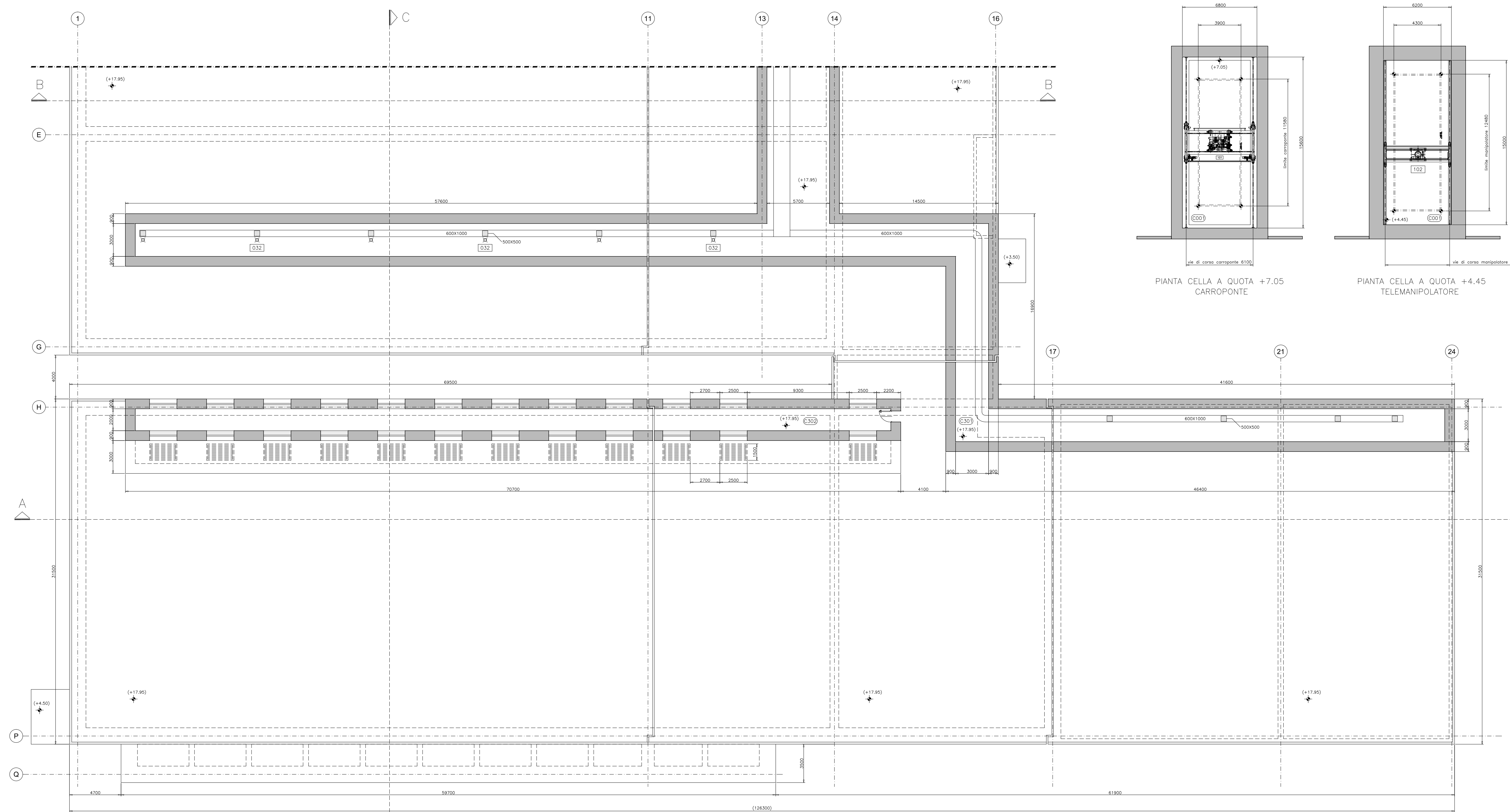


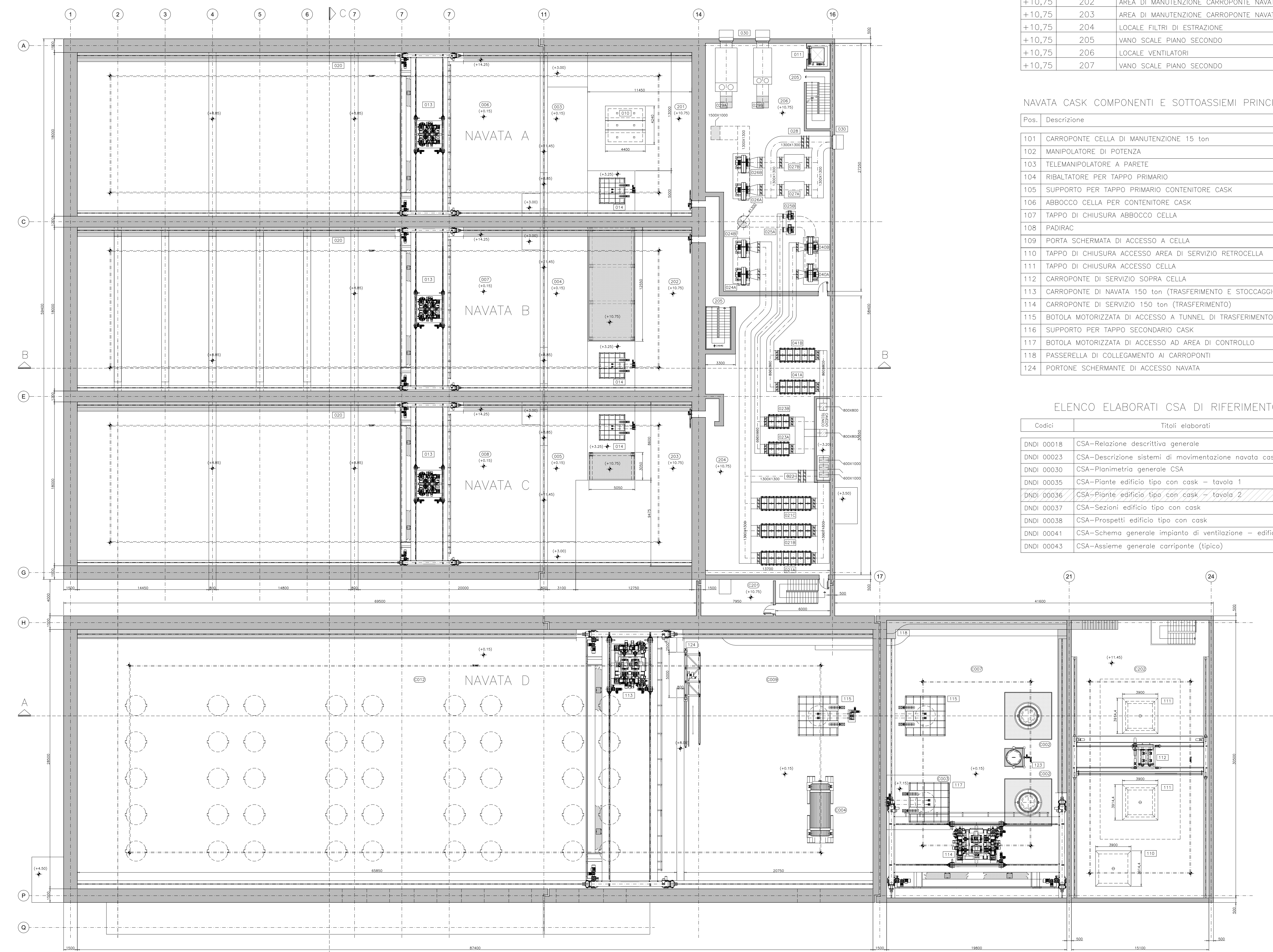
COMPLESSO STOCCAGGIO ALTA ATTIVITA' - EDIFICIO TIPO CON NAVATA CASK - PIANTE - tavola 2



PIANTA PARZIALE PIANO PRIMO



PIANTA PIANO COPERTURA



PIANTA PARZIALE PIANO SECONDO

NAVATA CASK LEGENDA LOCALI E AREE FUNZIONALI

Quota	N°	Descrizione
-3,20	CS01	LOCALE INTERRATO
-9,85	CS02	TUNNEL DI TRASFERIMENTO SAS
-9,85	CS03	TUNNEL SOTTOCELLA
-9,85	CS04	TUNNEL SOTTOCELLA
+0,15	C001	CELLA SCHERMATA DI MANUTENZIONE
+0,15	C002	ABBOCCO CASK PER CONTROLLO E SMONTAGGIO
+0,15	C003	AREA DI CONTROLLO CASK
+0,15	C004	AREA DI MOVIMENTAZIONE CASK
+0,15	C005	AREA DI SERVIZIO RETROCELLA
+0,15	C006	AREA OPERATORI CELLA
+0,15	C007	AREA DI MOVIMENTAZIONE E CONTROLLO
+0,15	C008	LOCALE DI ACCESSO
+0,15	C009	AREA DI SCARICO E TRASFERIMENTO CASK
+0,15	C012	AREA DI STOCCAGGIO CASK
+0,15	C013	CAMINO DI USCITA IMPIANTI DI VENTILAZIONE
+6,25	C101	LOCALE TECNICO E VANO SCALE
+10,75	C201	LOCALE TECNICO E VANO SCALE
+11,45	C202	AREA DI SERVIZIO SOPRACELLA
+17,95	C301	LOCALE CONDOTTE DI VENTILAZIONE
+17,95	C302	LOCALE DI ESPULSIONE ARIA

EDIFICIO TIPO COMPONENTI E SOTTOASSIEMI PRINCIPALI

Pos.	Descrizione	Item	Pezzi
013	CARROPONTE DI NAVATA 30 ton	DW 013	xxx
014	BOTOLA MOTORIZZATA DI ACCESSO NAVATA	DW 014	
015	BOTOLA MOTORIZZATA DI ACCESSO A TUNNEL DI TRASFERIMENTO	DW 015	
016	CARROPONTE DI TRASFERIMENTO 30 ton	DW 016	
020	PASSERELLA CARROPONTE DI NAVATA quota +14,25	DW 020	
021	BANCO FILTRANTE A-B-C VENTILAZIONE AREE DI STOCCAGGIO	DW 021	
022	VALVOLE A SERRANDA CONDOTTA DI ASPIRAZIONE	DW 022	
023	BANCO FILTRANTE A-B VENTILAZIONE CELLA E TUNNEL	DW 023	
024	VENTILATORI A-B DI ASPIRAZIONE NAVATA A-B-C	DW 024	
025	VENTILATORI A-B DI MANDATA NAVATA A-B-C	DW 025	
026	VENTILATORI A-B DI MANDATA NAVATA A-B-C	DW 026	
027	DEUMIDIFICATORI 1-2	DW 027	
028	VALVOLE A SERRANDA CONDOTTA DI MANDATA	DW 028	
029	HVAC A-B	DW 029	
030	GRIGLIE DI ASPIRAZIONE	DW 030	
031	CAMINO DI USCITA IMPIANTI DI VENTILAZIONE	DW 031	
032	LAMPADE IMPIANTO DI ILLUMINAZIONE	DW 032	
033	PORTA SCHERMATA DI ACCESSO A LOCALE DI STOCCAGGIO	DW 033	
034	BOCCHETTI DI ASPIRAZIONE VENTILAZIONE DI NAVATA	DW 034	
040	VENTILATORI A-B DI ASPIRAZIONE AMBIENTE	DW 040	
041	BANCO FILTRANTE A-B VENTILAZIONE ASPIRAZIONE AMBIENTE	DW 041	

EDIFICIO TIPO LEGENDA LOCALI E AREE FUNZIONALI

Quota	N°	Descrizione
+0,15	005	AREA AUSILIARIA DI NAVATA C
+0,15	008	AREA DI STOCCAGGIO (NAVATA C)
+0,15	012	AREA DI SCARICO E TRASFERIMENTO MANUFATTI
+0,15	015	AREA DI TRANSITO VETTORE DI TRASPORTO
+6,15	111	MAGAZZINO CALDO 1
+6,15	112	MAGAZZINO CALDO 2
+6,15	113	UFFICIO 3
+6,15	116	UFFICIO 2
+10,75	201	AREA DI MANUTENZIONE CARROPONTE NAVATA A
+10,75	202	AREA DI MANUTENZIONE CARROPONTE NAVATA B
+10,75	203	AREA DI MANUTENZIONE CARROPONTE NAVATA C
+10,75	204	LOCALE FILTRI DI ESTRAZIONE
+10,75	205	VANO SCALE PIANO SECONDO
+10,75	206	LOCALE VENTILATORI
+10,75	207	VANO SCALE PIANO SECONDO

NAVATA CASK COMPONENTI E SOTTOASSIEMI PRINCIPALI

Pos.	Descrizione	Item	Pezzi
101	CARROPONTE CELLA DI MANUTENZIONE 15 ton	DW 101	xxx
102	MANIPOLATORE DI POTENZA	DW 102	
103	TELEMANIPOLATORE A PARETE	DW 103	
104	RIALZATORE PER TAPPO PRIMARIO	DW 104	
105	SUPPORTO PER TAPPO PRIMARIO CONTENITORE CASK	DW 105	
106	ABBOCCO CELLA PER CONTENITORE CASK	DW 106	
107	TAPPO DI CHIUSURA ABBOCCO CELLA	DW 107	
108	PADIRAC	DW 108	
109	PORTA SCHERMATA DI ACCESSO A CELLA	DW 109	
110	TAPPO DI CHIUSURA ACCESSO AREA DI SERVIZIO RETROCELLA	DW 110	
111	TAPPO DI CHIUSURA ACCESSO CELLA	DW 111	
112	CARROPONTE DI SERVIZIO SOPRA CELLA	DW 112	
113	CARROPONTE DI NAVATA 150 ton (TRASFERIMENTO E STOCCAGGIO)	DW 113	
114	CARROPONTE DI SERVIZIO 150 ton (TRASFERIMENTO)	DW 114	
115	BOTOLA MOTORIZZATA DI ACCESSO A TUNNEL DI TRASFERIMENTO	DW 115	
116	SUPPORTO PER TAPPO SECONDARIO CASK	DW 116	
117	BOTOLA MOTORIZZATA DI ACCESSO AD AREA DI CONTROLLO	DW 117	
118	PASSERELLA DI COLLEGAMENTO AI CARROPONTI	DW 118	
124	PORTONE SCHERMANTE DI ACCESSO NAVATA	DW 124	

ELENCO ELABORATI CSA DI RIFERIMENTO

Codici	Titoli elaborati
DNDI 00018	CSA-Relazione descrittiva generale
DNDI 00023	CSA-Descrizione sistemi di movimentazione navata cask
DNDI 00030	CSA-Planimetria generale CSA
DNDI 00035	CSA-Plante edificio tipo con cask - tavola 1
DNDI 00036	CSA-Plante edificio tipo con cask - tavola 2
DNDI 00037	CSA-Sezioni edificio tipo con cask
DNDI 00038	CSA-Prospetti edificio tipo con cask
DNDI 00041	CSA-Schema generale impianto di ventilazione - edificio tipo con cask
DNDI 00043	CSA-Asieme generale cariponte (tipico)

n.b. LA NUMERAZIONE DEI LOCALI (000) E DEI COMPONENTI (DW) SEGUE LO STESSO INDICE PRESENTE NEI DISegni IN PIANITA'

Scriviamo insieme un futuro più sicuro

02	02/03/2018									
PROGETTO	Deposito Nazionale DI - INTERIM ALTA ATTIVITA'									
TITOLO	Complesso Stoccaggio Alta attività - Pianta edificio tipo con cask - tavola 2									
ESITO SUPERVIGILANZA	<input checked="" type="checkbox"/> POSITIVO <input type="checkbox"/> NEGATIVO <input type="checkbox"/> COME CORRETTO <input type="checkbox"/> PER INFORMAZIONI									
SCALA	1:200	PROGETTO	DN DI 00036	REVISIONI						
NUMERO	841x1471	REVISIONI	D	DEFINIZIONE	1	REVISIONI	DN DI 00036 - CSA - Pianta edificio tipo con cask tavola 2.dwg			